

Ffermio Cregyn Gleision ar Afon Menai

Gorchymyn Pysgodfa Dwyrain Afon Menai

Diweddariad, Mawrth 2021

Cefndir

Dwyrain Afon Menai yw'r safle dyframaethu pwysicaf yng Nghymru gyfan, a'r ardal ffermio cregyn gleision unigol fwyaf yn y DU i gyd. Mae llwyddiant yr ardal hon yn deillio o'r amgylchedd naturiol unigryw sy'n berffaith ar gyfer cregyn gleision; a hefyd yr amddiffyniad cyfreithiol (a elwir yn "Orchymyn Pysgodfa") sy'n caniatáu i ffermwyr cregyn gleision lleol dyfu cregyn heb ofni y byddant yn cael eu dwyn gan eraill. Mae'r Gorchymyn hefyd yn ymdrin â chasglu cregyn gleision gwyllt yn yr ardal.

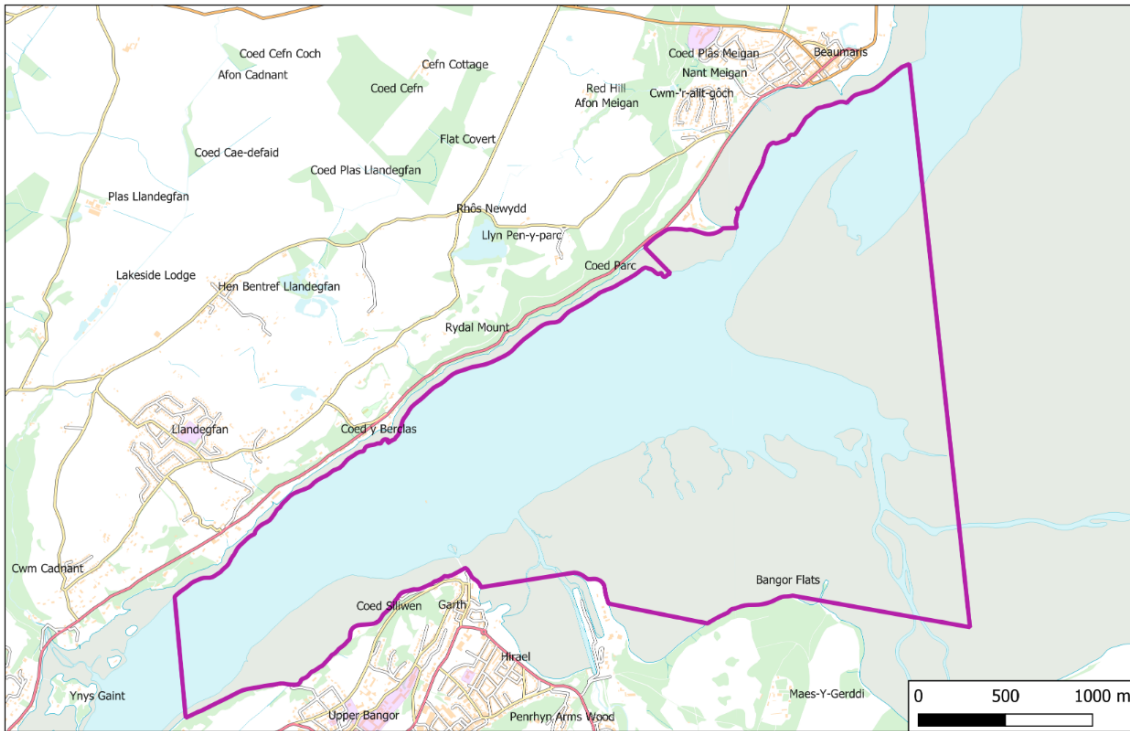
Ers datganoli, mae pysgodfa cregyn gleision yn Afon Menai wedi bod dan reolaeth Cymdeithas Rheoli Gorchymyn Pysgodfa Afon Menai (MSFOMA), a gafodd y pwerau hyn gan Lywodraeth Cymru yn 2010. Ym Mawrth 2022, mae'r "Gorchymyn Pysgodfa" ar gyfer Afon Menai i fod i ddod i ben. Bydd ailosod y Gorchymyn Pysgodfa hwn o gymorth i Gymru gynnal ei safle blaenllaw mewn dyframaethu yn y DU, ac yn sicrhau swyddi a busnesau hirdymor yn yr economi leol.

Mae'r Gorchymyn newydd yn berthnasol i ffermio pysgod cregyn yn unig. Ni fydd yn gosod unrhyw gyfyngiadau na rheolaethau newydd ar weithgareddau dydd i ddydd eraill yn yr ardal. Mae'r Gorchymyn Pysgodfa newydd hwn yn hanfodol i ddyfodol ffermwyr pysgod cregyn. I bawb arall yn yr ardal, "busnes fel arfer" ydyw.

Beth sy'n cael ei gynnig?

Rydym yn argymhell ailosodiad tebyg am debyg o'r "Gorchymyn Pysgodfa" sy'n bodoli ar hyn o bryd. Prin iawn yw ardaloedd sy'n addas ar gyfer dyframaethu cregyn gleision yn ôl ein profiad a'r wyddoniaeth. Ers i'r Gorchymyn Pysgodfa presennol gael ei sefydlu 59 o flynyddoedd yn ôl, mae ffermwyr cregyn gleision Cymru wedi adnabod y llefydd gorau i ffermio a chynaeafu cregyn gleision yn Afon Menai. Nid oes argymhelliad i newid faint o ffermio cregyn gleision na chasglu â dwylo

Dangosir lleoliad yr ardal ffermio cregyn gleision presennol yn nwyrain Afon Menai ar y map isod.



Beth yw'r amserlen?

Cyflwynodd MSFOMA gais ffurfiol i Lywodraeth Cymru i ailosod y Gorchymyn Pysgodfa presennol yn Awst 2018. Rydym wedi bod yn gweithio'n agos â swyddogion Llywodraeth Cymru gan ddarparu gwybodaeth ychwanegol iddynt ers hynny. Mae Llywodraeth Cymru yn paratoi Gorchymyn drafft, ac yng ngwanwyn 2021, bydd hyn yn cael ei hysbysebu fel rhan o ymgynghoriad cyhoeddus ffurfiol.

Mae MSFOMA yn awyddus i ymgynghori â'r gymuned leol a grwpiau rhanddeiliaid er mwyn annog ymateb ffurfiol i'r Gorchymyn Pysgodfa newydd. Bydd unrhyw gynrychioliadau a dderbynnir yn cael eu hystyried gan MSFOMA a Llywodraeth Cymru fel ei gilydd cyn i benderfyniad ar gymeradwyo'r Gorchymyn gan Weinidog yr Amgylchedd, Ynni a Materion Gwledig.

Beth fydd yn digwydd y maes y Gorchymyn?

Mae cregyn gleision wedi cael eu trin yn Afon Menai ers 1962. Caiff cregyn gleision eu ffermio mewn ardaloedd s'n cael eu prydlesu i bob ffermwr cregyn gleision. Mae pob ffermwr yn cynaeafu cregyn gleision "hadau" bychain a'u gosod ar y lan yn nyfroedd cysgodol Afon Menai. Mae'r cregyn gleision yn tyfu'n gyflym yma, ac o fewn 2-3 blynedd maent yn ddigon mawr i'w cynaeafu a'u bwyta. Mae ffermio cregyn gleision yn cael ei wneud yn union ar wely'r môr - ni roddir unrhyw rwydi nag offer ar y lan. Dros y blynyddoedd, mae pysgotwyr trwyddedig o bryd i'w gilydd wedi casglu cregyn gleision hefyd pan fo niferoedd cregyn gleision gwyllt wedi cyrraedd lefelau lle gellid eu cynaeafu.

A yw'r cregyn gleision yn rhydd o gemegau?

Ydyn. Nid oes angen trin cregyn gleision wedi'i ffermio â chemegau i reoli plâu. Nid oes angen eu bwydo ychwaith - maent yn hidlo eu bwyd o ddŵr y môr, ac yn glanhau'r dŵr yn y broses. Yn Sweden a Denmarc, mae ffermio cregyn gleision yn cael ei ddefnyddio i lanhau dyfroedd llygredig. Mae cregyn gleision yn dda ar gyfer ansawdd dŵr ac yn defnyddio'r carbon deuocsid i greu'r gragen.

Ydi ffermwyr cregyn gleision yn defnyddio cychod?

Ydyn. Mae ffermwyr cregyn gleision yn defnyddio cychod ond dim ond pan maent yn ail osod ac yn cynaeafu cregyn gleision maent ar y safle. Cyfyngir gweithrediadau cychod i gyfnodau pan mae'r dŵr yn uchel, fel arfer o hydref - gwanwyn, a rhwng dydd Llun a Dydd Gwener fel arfer.

Sut mae hadau'r cregyn gleision yn cael eu casglu?

Cesglir "hadau" bychain o welyau byrhoedlog cregyn gleision y gellir eu darganfod bron bob blwyddyn ym Mae Morcambe, ac o dro i dro ym Mar Caernarfon Mae'r hadau'n cael eu casglu trwy dreillio.

Mae hadau'r cregyn gleision yn y lleoliadau hyn yn setlo o'r plancton ar y coblau a'r creigiau sy'n dyddio'n ôl i Oes yr Iâ diwethaf. Er mwyn niweidio'r cynefinoedd gwely môr hyn, mae'r ffermwyr cregyn gleision yn aros hyd nes bod y cregyn gleision ifanc yn cronni haen o fwd oddi tanynt eu hunain. Mae hyn yn digwydd fel arfer yn y cyfnod rhwng Awst a Hydref. Ar ôl mis Hydref, mae'r cregyn gleision ifanc yn cael eu chwipio ymaith gan dywydd stormus yr hydref a'r gaeaf, gan adael y

Mae'r broses hon wedi ei hailadrodd yn flynyddol dros y 50 mlynedd ddiwethaf. Yn ystod y blynyddoedd diwethaf, mae cyrchu hadau cregyn gleision ar welyau gwyllt Bae Morcambe a Bar Caernarfon wedi dod yn llai dibynadwy, o bosib o ganlyniad i newid hinsawdd.

Mae ffermwyr cregyn gleision yn cydweithio â gwyddonwyr yma yng Ngogledd Cymru i ddatblygu ffyrdd eraill o gasglu hadau cregyn gleision, sydd wedi'i brofi i fod yn ffynhonnell fwy rhagweladwy mewn gwledydd eraill - dengys y llun isod rai o'r cregyn gleision hyn yn tyfu ar raffau yn agos at Ynys Seiriol.



<https://twitter.com/Wjj66W/status/1336724417628561417>

Sut mae cregyn gleision yn cael eu ffermio?

Caiff cregyn gleision eu ffermio drwy gymryd "hadau" sef cregyn gleision bach o welyau cregyn gleision dros dro a'u cludo i'r Fenai gan ddefnyddio cerbydau sydd wedi'i gynllunio'n arbennig ar gyfer ffermio cregyn gleision. Yn Afon Menai caiff hadau cregyn gleision eu dychwelyd i'r môr (proses a elwir "ailorwedd") yn yr ardaloedd ffermio (a elwir "gosodiad")

Fel arfer mae'n cymryd 2 flynedd i'r hadau cregyn gleision i gyrraedd maint y farchnad Yn ystod y cyfnod hwn gall y cregyn gleision gael eu symud gan y ffermwyr cregyn gleision o ardaloedd rhynglanwol i ardaloedd islanwol er mwyn sicrhau goroesedd, twf ac ansawdd

Gellir dod o hyd i fideo sy'n dangos ffermio cregyn gleision ar waith [yma](#)

A yw hyn yn gynaliadwy?

Ydy. Mae ffermio cregyn gleision yn Afon Menai wedi'i ardystio'n annibynnol fel pysgodfa gynaliadwy gan y Cyngor Stiwardiaeth Forol. Yn wir, dyma'r ardal ffermio cregyn gleision gyntaf yn y byd i gael ei hardystio'n gynaliadwy. Mae ffermwyr cregyn gleision yn gweithio'n gyson gyda gwyddonwyr o Ganolfan Pysgod Cregyn

a Chanolfan Gwyddorau Morol Cymhwysol Prifysgol Bangor i wella dulliau ffermio a sicrhau bod cynaliadwyedd y bysgodfa yn gwella drwy'r amser.

Beth yw manteision economaidd i economi'r gymuned leol o'r diwydiant cregyn gleision?

Y manteision economaidd mwyaf amlwg yw bod mwy nag 20 o bobl yn cael eu cyflogi'n uniongyrchol gan y cwmnïau sy'n ffermio pysgod cregyn yn Afon Menai. At hyn, mae dwsinau o swyddi sy'n rhannol ddibynnol ar ffermio pysgod cregyn; gwasanaethau cefnogi megis peiriannwyr morol, cludwyr a siopau gêr môr.

Yn ychwanegol, mae'r cregyn gleision sy'n cael eu ffarmio ar Afon Menai yn cael eu hallforio, felly mae eu gwerthiant yn gymorth gyda masnach tramor ac yn dod a referniw i'r economi leol.

Fydd hi'n bosib i mi.....?

Hwyllo yn yr ardal?

Bydd. Does dim cyfyngiadau ar hwyllo dros ardaloedd ffermio pysgod cregyn. Mae'r ffermwyr yn ymgysylltu'n agos gyda sefydliadau hwyllo i sicrhau bod gwaith yn cael ei gynllunio i ganiatáu marcio cyrsiau ac osgoi digwyddiadau hwyllo allweddol (fel rasys).

DRAFT

Parhau i ddefnyddio angorfeydd cychod yn yr ardal?

Bydd. Nid yw'r Gorchymyn Pysgodfa yn cyfyngu ar fynediad i'r angorfeydd presennol yn yr ardal.

Cerdded ar y traeth neu'r blaendraeth?

Bydd. Nid yw'r Gorchymyn Pysgodfa yn cyfyngu mynediad i'r traeth neu'r blaendraeth. Bydd yn bosib i chi barhau i gerdded ar y lan.

Glanio cwch ar draeth?

Bydd. Nid yw'r Gorchymyn Pysgodfa yn atal neu ymyrryd â glanio cychod ar y lan boed ar gyfer picnic neu gynnal a chadw.

Genweirio ar Afon Menai?

Bydd. Mae'r Gorchymyn Pysgodfa'n ymwneud â physgod cregyn yn unig, felly cewch bysgota o'r lan neu oddi ar gwch fel y gwnaethoch erioed, a byddwch yn parhau i allu casglu mwydod neu grancod fel abwyd.

Beth yw Cymdeithas Rheoli Gorchymyn Pysgodfa Afon Menai?

Sefydlwyd yr MSFOMA yn 2010 i oruchwylio'r gwaith o reoli'r ardaloedd ffermio pysgod cregyn yn nwyrain Afon Menai. Mae'n sefydliad anibynnol nid er elw. Mae ei aelodaeth yn cynnwys 2 gynrychiolydd o'r diwydiant pysgota, ac 1 cynrychiolydd yr un o Gyfoeth Naturiol Cymru, Cyngor Sir Gwynedd, Cyngor Sir Ynys Môn. Cyngor Tref Biwmares, Cyngor Dinas Bangor a Phrifysgol Bangor. Mae Llywodraeth Cymru hefyd yn mynychu cyfarfodydd chwarterol, ac fe'i cadeirir gan Alan Winstone, arbenigwr pysgodfeydd annibynnol o Ynys Môn.

Beth yw "Gorchymyn Pysgodfa"?

Yng Nghymru, mae "Gorchymyn Pysgodfa" yn Orchymyn a wneir gan Weinidogion Cymru sy'n neilltuo'r hawliau pysgota cyhoeddus presennol yn y môr ar gyfer rhywogaethau penodol o bysgod cregyn i unigolion neu sefydliad.

Nid yw Gorchymyn Pysgodfa yn creu unrhyw hawliau newydd, ond trwy breifateiddio'r hawliau pysgota y mae'n eu caniatâu ar gyfer rheoli a thrin pysgod cregyn yn rhagweithiol. Gall hefyd reoleiddio'r gwaith o gasglu cregyn gleision gwyllt â llaw trwy system trwyddedu gydag amodau priodol megis isafswm meintiau a lle a phryd y gall cynaeafu gymryd lle. Nid yw hyn yn effeithio ar bysgotwyr sy'n pysgota ar y lan neu o gychod, ac nid yw ychwaith yn eich atal rhag casglu mwydod neu grancod i'w defnyddio fel abwyd.

A ellir ymestyn y Gorchymyn presennol y tu hwnt i fis Mawrth 2022?

Na ellir. Mae deddfwriaeth yn atal Gorchymyn rhag para mwy na 60 mlynedd. Dyna pam mae MSFOMA wedi gwneud cais am Orchymyn newydd i sicrhau y gall ffermwyr pysgod cregyn barhau i weithredu yn ddi-dor.

Beth fyddai'n digwydd pe na bai'r Gorchymyn yn cael ei adnewyddu?

Byddai swyddi'n cael eu colli a byddai rheoleiddio gofalus wrth gynaeafu pysgod cregyn yn yr ardal yn dod i ben. Byddai'r ardal yn dychwelyd i'r bysgodfa gyhoeddus, yn dibynnu ar gyflenwad anwadal o gregyn gleision gwyllt, ac fel arfer yn cael eu pysgota gan gangiau o bysgotwyr cregyn o'r tu allan i'r ardal.

Sut a pham y penderfynwyd ar ffiniau'r Gorchymyn?

Penderfynwyd ar y ffiniau yn dilyn arbrofion a gynhaliwyd gan wyddonwyr o'r labordy pysgodfeydd yng Nghonwy yn y 1950au nodi'r ardaloedd gorau ar gyfer trin pysgod cregyn.

Pa rywogaethau o bysgod cregyn y gellir eu ffermio?

Cregyn gleision glas (*Mytilus edulis*) yw'r unig rywogaeth sy'n cael ei ffermio yn nwyrain Afon Menai ar hyn o bryd. Mewn mannau eraill ar Afon Menai mae ffermio wystrys wedi bod yn llwyddiannus. Nid oes

cynlluniau i ffermio wystrys ar ddwyrain Afon Menai ar hyn o bryd, ond gallai fod yn bosibilrwydd yn y dyfodol.

Sut mae casglu cregyn gleision â llaw yn cael ei wneud?

Mae casglu â llaw yn syml iawn. Mae'r ffermwyr cregyn gleision yn cerdded ar hyd y lan ac un ai yn dewis cregyn gleision unigol â llaw neu yn defnyddio cribyn coes fer i'w casglu, eu rhoi mewn sachau a'u cludo nôl i'r lan.

A fydd modd i mi wneud cais i gasglu cregyn gleision â llaw?

Bydd, gallwch lawrlwytho ffurflenni cais casglu â llaw o'n gwefan, a gallwch wneud y cais ar-lein yn ogystal (mae'r ddwy ffurflen ar gael i'w lawrlwytho [yma](#). Dim ond pan fydd digon o gregyn gleision yn ardal y Gorchymyn Pysgodfa y rhoddir trwyddedau i'r ardal y tu allan i'r ardal ffermio. Nid yw MSFOMA wedi rhoi unrhyw drwyddedau ers nifer o flynyddoedd. Os bydd amodau'n newid, byddai trwyddedau'n cael eu rhoi ar sail cyntaf i'r felin yn unol â gweithdrefnau ffurfiol y cytunwyd arnynt gan y Gymdeithas sydd ar gael [yma](#)).

A fydd modd i mi wneud cais am brydles i ffermio cregyn gleision?

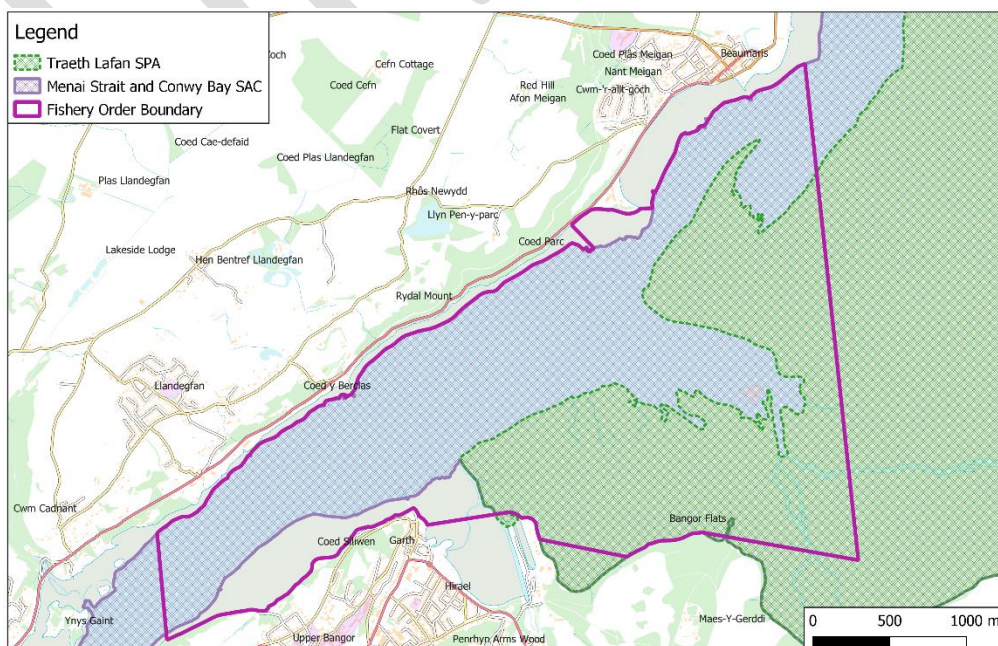
Bydd, gellir lawrlwytho ffurflenni cais o'n gwefan, a gallwch hefyd wneud cais ar-lein (mae'r ddwy ffurflen ar gael i'w lawrlwytho [yma](#)). Dim ond pan fydd ardal â brydlesir yn barod yn dod yn rhydd y cyhoeddir prydlesi. Cyhoeddir prydlesi ar sail cyntaf i'r felin yn unol â gweithdrefnau ffurfiol y cytunwyd arnynt gan y Gymdeithas ar gael [yma](#).

A fydd modd i mi gasglu cregyn gleision i mi gael eu bwyta?

Mae'r rhan fwyaf o'r cregyn gleision sy'n cael ei amaethu yn Afon Menai mewn ardaloedd anodd eu cyrraedd o'r lan. Os ydych yn casglu cregyn gleision o fannau sy'n hawdd cael mynediad atynt, mae'n anhebygol mai cregyn gleision wedi'i hamaethu ydynt, felly gallwch barhau i fwynhau casglu ychydig ar gyfer eich defnydd personol.

Rhyngweithio gyda'r amgylchedd morol.

Mae Afon Menai yn safle o bwysigrwydd cenedlaethol a rhyngwladol ar gyfer bywyd morol gwyllt ac ar gyfer poblogaethau adar arfordirol. Lleolir y Gorchymyn Pysgodfa o fewn Ardal Cadwraeth Arbennig (ACA) Afon Menai a Bae Conwy ac mae'n gorgyffwrdd ag Ardal Gwarchodaeth Arbennig (AGA) Traeth Lafan. Dangosir graddau'r ardaloedd hyn yn y map isod.



Mae MSFOMA a'r ffermwyr pysgod cregyn yn cydweithio'n agos â Chyfoeth Naturiol Cymru i sicrhau bod ffermio cregyn gleision yn gydnaws â'r gofynion cyfreithiol i ddiogelu bywyd gwylt a chynefinoedd o fewn yr ardaloedd AGA ac ACA Rydym hefyd yn gweithio gyda gwyddonwyr o Brifysgol Bangor i astudio effeithiau posib ffermio cregyn gleision ar yr amgylchfyd morol. Mae llawer o'r astudiaethau hyn wedi eu cyhoeddi mewn cylchgronnau gwyddonol, ac wedi rhoi eu sêl bendith i ffermio cregyn gleision.

A yw ffermio cregyn gleision o fudd i boblogaethau adar Afon Menai?

Ydy Canfu arsylwadau ar ddiwedd yr 1990au fod Piod Môr o Draeth Lafan gerllaw yn bwydo ar welyau masnachol cregyn gleision yn Afon Menai, a darganfuwyd o dreialon a gynhaliwyd gan wyddonwyr, bod tyfu cregyn gleision o fudd i adar, gyda chynnydd mewn amrywiaeth mewn ardaloedd lle'r oedd cregyn gleision yn cael eu ffermio.

Ceir rhagor o fanylion yn

- Caldwell, R., H. A. Beadman, S. McGrorty, M. Kaiser, J. Goss-Custard, K. Mould, ac A. Wilson 2003. Effeithiau tyfu cregyn gleision rhynglanwol ar gynulladau adar. Cyfres cynnydd Ecoleg Forol - MAR ECOL-PROGR SER 259:173–183.
https://www.researchgate.net/publication/250217993_Effects_of_intertidal_mussel_cultivation_on_bird_assemblages
- Atkinson, P. W., N. A. Clark, S. G. Dodd, a D. Moss. 2005. Changes in Survival and Recruitment of Oystercatchers *Haematopus ostralegus* at Traeth Lafan, North Wales, in Relation to Shellfish Exploitation:42. https://www.bto.org/sites/default/files/shared_documents/publications/research-reports/2005/rr393.pdf

Pa ragofalon a gymerir i osgoi lledaenu rhywogaethau digroeso?

Mae'r ffermwyr cregyn gleision yn ymwybodol mai Rhywogaethau Estron Ymledol (INNS) yw un o'r bygythiadau mwyaf posibl i'r amgylchedd morol. Er mwyn lleihau risg, maent wedi llunio "Cod Ymarfer" mewn ymgynghoriad â Chyfoeth Naturiol Cymru (ar gael [yma](#)). Fe'i cyhoeddwyd gyntaf yn 2008 a'i adolygu yn 2019 gan gymryd y wybodaeth wyddonol ddiweddaraf i ystyriaeth.

Beth yw'r manteision a'r risgiau amgylcheddol ehangach a ddaw o ffermio cregyn gleision?

Astudiwyd effeithiau amgylcheddol ffermio cregyn gleision yn fanwl gan wyddonwyr o Ganolfan Forol Prifysgol Bangor ym Mhorthaethwy. Mae cregyn gleision yn darparu "gwasanaethau eco-system" yn yr ardal sy'n cynnwys:

- Hidlo dŵr môr a'i wneud yn lanach (mae pob cragen las yn hidlo hyd at 1 litr o ddŵr môr bob awr, gan dynnu gronynnau mor fach ag 1 micron mewn diamedr);
- Cloi carbon deuocsid yn eu cregyn;
- Casglu maetholion sy'n gallu achosi problemau llygredd;
- Darparu cynefin gwerthfawr ar gyfer pysgod ifanc;
- Darparu bwyd ar gyfer adar sy'n mudo; a
- Sefydlogi'r draethlin er mwyn lleihau cyfraddau erydu arfordirol.

Os ydych am gael rhagor o wybodaeth, a sut mae "gwasanaethau eco-system" cregyn gleision a chregyn môr eraill sy'n cael eu meithrin yn cael ei gwerthfawrogi o amgylch y byd, efallai y bydd y cyhoeddiad canlynol o ddiddordeb.

Mae rôl cregyn gleision yn yr ecosystem yn golygu bod ffermio cregyn gleision yn cyfrannu at strategaethau allweddol Llywodraeth Cymru gan gynnwys lles cenedlaethau'r dyfodol, datblygu cynaliadwy, a'r economi gylchol.

Ceir rhagor o wybodaeth am fanteision ffermio cregyn gleision yn yr adolygiad hwn o'r llenyddiaeth wyddonol:

- van der Schatte Olivier, A., L. Jones, L. L. Vay, M. Christie, J. Wilson, a S. K. Malham. 2018. Adolygiad byd-eang o'r gwasanaethau ecosystem a ddarperir gan dyframaethu deufalf. Adolygiadau mewn Dyframaethu 12:3–25. <https://onlinelibrary.wiley.com/doi/full/10.1111/raq.12301>

Sut y gallaf godi unrhyw bryderon neu ymholiadau am y gorchymyn newydd arfaethedig neu ddangos fy nghefnogaeth iddo?

Gallwch gysylltu â MSFOMA a Llywodraeth Cymru trwy e-bost neu bost. Bydd cyfnod ymgynghori ffurfiol o ymgynghori ar y Gorchymyn Pysgodfa newydd arfaethedig yn ystod gwanwyn 2021, pan fyddwch yn gallu archwilio drafft o'r Gorchymyn Pysgodfa arfaethedig newydd ac ymateb iddo.

Manylion Cyswllt ar gyfer MSFOMA a Llywodraeth Cymru yw:-

- MSFOMA: info@msfoma.org neu drwy'r post i MSFOMA, Porth Penrhyn, Bangor, LL57 4HN.
- Llywodraeth Cymru: MarineandFisheries@gov.Wales neu drwy'r post i Afon Menai (Dwyrain) Gorchymyn Arfaethedig Pysgodfa, Is-adran y Môr a Physgodfeydd, Swyddfa Llywodraeth Cymru, Rhodfa Padarn, Llanbadarn Fawr, Aberystwyth, Ceredigion, SY23 3 UR.

Ble alla i gael rhagor o wybodaeth?

Mae sawl ffordd y gallwch gael rhagor o wybodaeth am yr argymhelliad. Ceir peth gwybodaeth ar y we ar www.msfoma.org; a gallwch gysylltu â ni trwy e-bost ar info@msfoma.org. Os ydych yn dymuno siarad â ni yn bersonol, gallwch ffonio Jim Andrews ar 07908-225865.

MSFOMA
Porth Penrhyn
Chwefror 2021